



PIEVENOT ARHĪVAM

Grupas

PAMATINFORMĀCIJA

BŪVNICĪBAS IEROSINĀTĀJS

AS "Veselības centru apvienība"

BŪVES/TELPU GRUPAS

Objekta identifikators	Būves nosaukums	Adrese	Būves grupa	Būvniecības veids
01000930001001	Poliklīnika	Anniņmuižas bulvāris 85, Rīga, LV-1029	3. grupa	Vienkāršota atjaunošana

ZEMES VIENĪBAS

Kadastra apzīmējums	Adrese
01000930001	Anniņmuižas bulvāris 85, Rīga, LV-1029

## **SKAIDROJOŠS APRAKSTS .**

### **1. Vispārīgie jautājumi.**

Nekustamais īpašums ar telpu grupas kadastra apzīmējumu 0100 093 0001 001 atrodas Anniņmuižas bulvāris 85, Rīga. Nekustamajā īpašumā atrodas AS „Veselības centru apvienība” VCA Medicīnas centrs Elite. Īpašuma tiesības reģistrētas zemesgrāmatā.

### **2. Ēkas raksturojums.**

AS „Veselības centru apvienības” VCA Medicīnas centra Elite ēka Anniņmuižas bulvārī 85 Rīgā, atbilstoši MK noteikumiem Nr. 236 „Būvju klasifikācijas noteikumi” atbilst „Ārstniecības vai veselības aprūpes iestāžu ēkas; ārstniecības vai veselības aprūpes iestāžu telpu grupai 1264”.

Ēka ir deviņu stāvu (9 virszemes stāvi un 1 pazemes stāvs) māja, kur atjaunojamās telpas izvietotas trešajā stāvā.

### **3. Arhitektūra, plānojums.**

Veicot VCA Medicīnas centra Elite 1. stāva telpu vienkāršoto atjaunošanu, tiek paredzēts jaunu durvju izbūve starpsienā starp telpām 001-15 un 001-16; samazināta sarga telpas platība, koriģēta telpu platība vestibilam 001-29 un gaitenim 001-30. Telpās 001-8, 001-29, 001-15, 001-16 paredzēts kosmētiskais remonts, kas neietekmē esošo inženierkomunikāciju izvietojumu un pieslēgumu kopējiem ēkas tīkliem.

1.Stāva atjaunojamo telpu (grupas lietošanas veids 1264) eksplikācija:

001-8. Kabinets .....	12.6m <sup>2</sup>
001-15. Reģistratūra.....	39.7m <sup>2</sup>
001-16. Palīgtelpa .....	13.2m <sup>2</sup>
001-17. Ģērbtuve .....	26.8m <sup>2</sup>
001-18. Palīgtelpa .....	3.5m <sup>2</sup>
001-28. Sargu telpa.....	6.8m <sup>2</sup>
001-29. Vestibils.....	149.7m <sup>2</sup>

### **4. Telpu apdare.**

Telpu apdarei paredzēti viegli kopjami materiāli ar labu nodilumizturību.

Grīdu segums vestibilā un reģistratūrā – neslidošas akmens masas flīzes.

Grīdu segumi kabinetā 001-8 un palīgtelpā 001-16 - linolejs.

Sienu krāsojumam – ūdens bāzes akrilāta krāsa iekšdarbiem, piemēram: „Luja” SIA „Tikkurila” ar LRVM Veselības inspekcijas pozitīvu novērtējumu – izturīga pret hloru saturošiem mazgāšanas līdzekļiem.

Griesti - piekārte akustisko paneļu griesti.

Veicamie atjaunošanas un remontdarbu apjomi uzrādīti apdares darbu tabulā AR-2.

### **5. Inženieraprīkojums.**

*Elektroapgāde, ūdensapgāde, kanalizācija, apkure* - esošā no visas mājas iekšējiem tīkliem

*Vēdināšana* - esošā no visas mājas kopējās vēdināšanas sistēmas.

### **6. Ugunsdrošības pasākumu apraksts.**

5.1 Normatīvie akti.

- LBN 201-15 “Būvju ugunsdrošība”,

- MK noteikumi Nr.238 “Ugunsdrošības noteikumi”,

- LBN 200-21 „Būvju vispārīgo prasību būvnormatīvs”

- LBN 261-15 „Ēku iekšējā elektroinstalācija”

Ugunsdrošības pasākumus ēkas ekspluatācijas laikā nosaka Ministru kabineta 2016.gada 19.aprīlī izdotie noteikumi Nr.238 „Ugunsdrošības noteikumi” un to izpildei piemērojamie standarti.

5.2 Ugunsdrošības pasākumi telpu grupā.

Elektrisko spēka un apgaismes un maģistrālo tīklu kabeļi ēkā, guldīti caurulēs caur sienām un sienu konstrukcijās. Telpās ar normālu vidi: kontaktligzdas ar IP20 aizsardzības klasi.

Evakuācijas izejas durvis atveras evakuācijas virzienā, netraucē lietotājiem ar kustību traucējumiem izmantot attiecīgos pārvietošanās līdzekļus.

Telpu pārbūves rezultātā netiek pasliktināta esošā ugunsdrošības situācija.

5.3 Ugunsgrēka atklāšanas un trauksmes signalizācijas sistēma.

Esoša ugunsgrēka atklāšanas un trauksmes signalizācijas sistēma.

## **7. Vides pieejamība.**

Vides pieejamības risinājumi paredzēti atbilstoši LBN 208-15 "Publiskas būves" 4.punktam. Personām ar kustību traucējumiem, riteņkrēslu un ratiņu lietotājiem pieejami visi kabineti, to durvju ailu platums 102cm, vērtnes platums ne mazāks kā 90 cm. Visu telpu grīdas vienā līmenī, bez sliekšņiem.

## **8. Vides aizsardzība.**

Pielietotie materiāli un tehnoloģijas nav kaitīgas videi. Būvdarbu laikā radušos būvgružus šķirot un savākt būvgružu maisos un nogādāt uz kādu no būvgružu savākšanas vietām pašu spēkiem vai izmantojot licencētas savācējfirmas pakalpojumus.

Arhitekts:

Anita Marinska.  
Sert. Nr. 1-00182


## VALSTS ZEMES DIENESTS

### TELPU GRUPAS KADASTRĀLĀS UZMĒRĪŠANAS LIETA

Telpu grupas kadastra apzīmējums:.....01000930001001001  
Nosaukums:.....Poliklīnika  
Adrese:.....Nav  
Kadastrālās uzmērīšanas datums:.....15.10.2016

Reģionālās nodaļas vadītājs (pilnvarotā persona):

Valsts zemes dienests  
Rīgas reģionālās nodaļas  
Klientu apkalpošanas centra  
klientu apkalpošanas konsultants  
\_\_\_\_\_  
(vārds, uzvārds) M. Avots  
Rīga

  
\_\_\_\_\_  
(paraksts)

Datums: \_\_\_\_\_ gada 24.10.2016

Izdrukas ID: 390001927346	Izdrukas datums: 15.10.2016	I no 11
---------------------------	-----------------------------	---------

Skaidrojumi:

Nav – Kadastra informācijas sistēmā dati nav reģistrēti; Neregistrē – atbilstoši normatīvajiem aktiem dati netiek reģistrēti



## Telpu grupas kadastrālās uzmērīšanas lieta

### 1. Kadastra objekta identifikators

1.1. Telpu grupas kadastra apzīmējums:.....01000930001001001

1.2. Nekustamā īpašuma kadastra numurs:.....Nav

### 10. Būves pamatdati

10.1. Būves kadastra apzīmējums:.....01000930001001

10.1.1. Adrese:.....Anņīpmuižas bulvāris 85, Rīga

10.1.2. Nosaukums:.....Poliklīnika

10.1.3. Galvenais lietošanas veids:.....1264 - Ārstniecības vai veselības aprūpes iestāžu ēkas

10.1.4. Kopējā platība (m<sup>2</sup>):.....7386.7

10.1.5. Apbūves laukums (m<sup>2</sup>):.....1127.1

10.1.6. Virszemes stāvu skaits:.....9

10.1.7. Pazemes stāvu skaits:.....1

10.1.8. Ārsienu materiāls un kods:.....2914 - Cits neklasificēts materiāls

10.1.9. Būves telpu grupu skaits:.....4

10.1.10. Pirmreizējais ekspluatācijā pieņemšanas gads:.....Nav

10.1.11. Fiziskais stāvoklis (%):.....25

10.1.12. Kadastrālās uzmērīšanas datums:.....15.10.2016

10.1.13. Būve ir pirmsreģistrēta:.....Nē

10.1.14. Veicot kadastrālo uzmērīšanu būve apvidū nav konstatēta:.....Nē

10.1.15. Būve atrodas vai daļēji atrodas uz zemes vienības ar kadastra apzīmējumu:.....01000930001

10.1.16. Funkcionāli saistīto ēku kadastra apzīmējumi:.....Nav

### 11. Būves tips

11.1. Būves kadastra apzīmējums:.....01000930001001

Tipa kods	Tipa nosaukums
12640101	Ārstniecības vai veselības aprūpes iestāžu ēkas

### 12. Būves konstruktīvie elementi

12.1. Būves ar kadastra apzīmējumu 01000930001001 konstruktīvie elementi:

Nosaukums	Materiāls
Pamati	Dzelzsbetons
Ārsienas un karkasi	Cits neklasificēts materiāls
Pārsegumi	Dzelzsbetons
Jumts (segums)	Elastīgie lokšņu materiāli

### 13. Būves apjoma rādītāji

13.1. Būves ar kadastra apzīmējumu 01000930001001 apjoma rādītāji:

Apjoma rādītāja veids	Apjoma rādītāja nosaukums	Apjoms un mērvienība	Tipa/ elementa kods	Tipa/ elementa nosaukums
Apbūves laukums	Nav	1127.1 apbūves laukuma kv.m.	Nav	Nav
Kopējā platība	Nav	7386.7 kv.m.	Nav	Nav
Būvtilpums	Nav	29759 kub.m.	Nav	Nav

### 14. Kopējās platības sadalījums pa platību veidiem

14.1. Telpu grupa ar kadastra apzīmējumu.....01000930001001001

14.1.1. Kopējā platība (m<sup>2</sup>).....4357.6

14.1.1.1. Lietderīgā platība (m<sup>2</sup>).....Nav

14.1.1.1.1. Dzīvokļu kopējā platība (m<sup>2</sup>).....Nav

14.1.1.1.1.1. Dzīvokļu platība (m<sup>2</sup>).....0

14.1.1.1.1.1.1. Dzīvojamā platība (m<sup>2</sup>).....0

Izdrukas ID: 390001927346	Izdrukas datums: 15.10.2016	2 no 11
---------------------------	-----------------------------	---------

Skaidrojumi:

Nav – Kadastra informācijas sistēmā dati nav reģistrēti; Nereģistrē – atbilstoši normatīvajiem aktiem dati netiek reģistrēti

14.1.1.1.1.2. Dzīvokļu palīgtelpu platība (m²).....	0
14.1.1.1.2. Dzīvokļu ārtelpu platība (m²).....	0
14.1.1.2. Nedzīvojamo telpu platība (m²).....	4357.6
14.1.1.2.1. Nedzīvojamo iekštelpu platība (m²).....	4357.6
14.1.1.2.2. Nedzīvojamo ārtelpu platība (m²).....	0
14.1.1.2. Koplietošanas palīgtelpu platība (m²).....	0
14.1.1.2.1. Koplietošanas iekštelpu platība (m²).....	0
14.1.1.2.2. Koplietošanas ārtelpu platība (m²).....	0

## 16. Telpu grupas pamatdati

16.1. Telpu grupas kadastra apzīmējums:.....	01000930001001001
16.1.1. Adrese:.....	Nav
16.1.2. Nosaukums:.....	Poliklīnika
16.1.3. Lietošanas veida kods un apraksts: ...1264 - Ārstniecības vai veselības aprūpes iestāžu telpu grupa	
16.1.4. Būves stāvs (stāvi), kurā atrodas telpu grupa:.....	1, 2, 3, 4, 5, 6
16.1.5. Telpu skaits telpu grupā:.....	278
16.1.6. Kopējā platība (m²):.....	4357.6
16.1.7. Kadastrālās uzmērīšanas datums:.....	15.10.2016
16.1.8. Telpu grupa ietilpst dzīvokļa īpašumā ar kadastra numuru:.....	Nav
16.1.9. Telpu grupa ietilpst būvē ar kadastra apzīmējumu:.....	01000930001001
16.1.10. Būve atrodas vai daļēji atrodas uz zemes vienības ar kadastra apzīmējumu:.....	01000930001

## 17. Telpu grupas kopējās platības sadalījums pa telpu veidiem un telpu raksturojošie rādītāji

17.1. Telpu grupas kadastra apzīmējums:.....	01000930001001001
--	-------------------

Numurs	Nosaukums	Veids	Stāvs	Augstums (m)	Mazākais augstums (m)	Lielākais augstums (m)	Platība (m²)
1	Kabinets	4 - Nedzīvojamā iekštelpa	1	2.93	2.93	2.93	13.3
2	Kabinets	4 - Nedzīvojamā iekštelpa	1	2.93	2.93	2.93	41.7
3	Kabinets	4 - Nedzīvojamā iekštelpa	1	2.77	2.77	2.77	8.9
4	Gaitenis	4 - Nedzīvojamā iekštelpa	1	2.91	2.91	2.91	8
5	Dušas telpa	4 - Nedzīvojamā iekštelpa	1	2.91	2.91	2.91	2.9
6	Dušas telpa	4 - Nedzīvojamā iekštelpa	1	2.91	2.91	2.91	3.2
7	Kabinets	4 - Nedzīvojamā iekštelpa	1	2.94	2.94	2.94	14
8	Kabinets	4 - Nedzīvojamā iekštelpa	1	2.72	2.72	2.72	12.6
9	Saimniecības telpa	4 - Nedzīvojamā iekštelpa	1	2.95	2.95	2.95	13.7
10	Kosmētiskais kabinets	4 - Nedzīvojamā iekštelpa	1	2.6	2.6	2.6	11.2
11	Kabinets	4 - Nedzīvojamā iekštelpa	1	2.6	2.6	2.6	21.4
12	Tualete	4 - Nedzīvojamā iekštelpa	1	2.6	2.6	2.6	1
13	Ģērbtuve	4 - Nedzīvojamā iekštelpa	1	2.6	2.6	2.6	8.3
14	Telpa	4 - Nedzīvojamā iekštelpa	1	2.6	2.6	2.6	5.9
15	Reģistratūra	4 - Nedzīvojamā iekštelpa	1	2.57	2.57	2.57	39.7
16	Noliktava	4 - Nedzīvojamā iekštelpa	1	2.54	2.54	2.54	13.2
17	Ģērbtuve	4 - Nedzīvojamā iekštelpa	1	2.61	2.61	2.61	26.8
18	WC	4 - Nedzīvojamā iekštelpa	1	2.61	2.61	2.61	3.5

Izdrukas ID: 390001927346	Izdrukas datums: 15.10.2016	3 no 11
---------------------------	-----------------------------	---------

Skaidrojumi:

Nav – Kadastra informācijas sistēmā dati nav reģistrēti; Neregistrē – atbilstoši normatīvajiem aktiem dati netiek reģistrēti



Numurs	Nosaukums	Veids	Stāvs	Augstums (m)	Mazākais augstums (m)	Lielākais augstums (m)	Platība (m²)
19	WC	4 - Nedzīvojamā iekštelpa	1	2.69	2.69	2.69	1.9
20	WC	4 - Nedzīvojamā iekštelpa	1	2.69	2.69	2.69	2
21	Preču pieņemšana	4 - Nedzīvojamā iekštelpa	1	2.53	2.53	2.53	7.9
22	Tirdzniecības zāle	4 - Nedzīvojamā iekštelpa	1	2.58	2.58	2.58	47.8
23	Materiālu telpa	4 - Nedzīvojamā iekštelpa	1	2.55	2.55	2.55	6.9
24	Vadītāja kabinets	4 - Nedzīvojamā iekštelpa	1	2.54	2.54	2.54	10.7
25	Materiālu telpa	4 - Nedzīvojamā iekštelpa	1	2.55	2.55	2.55	11.7
26	Iekštelpa	4 - Nedzīvojamā iekštelpa	1	2.55	2.55	2.55	0.6
27	Vējiveris	4 - Nedzīvojamā iekštelpa	1	3.21	3.21	3.21	14.1
28	Sargu telpa	4 - Nedzīvojamā iekštelpa	1	2.58	2.58	2.58	6.8
29	Vestibils	4 - Nedzīvojamā iekštelpa	1	2.54	2.54	2.54	119.3
30	Gaitenis	4 - Nedzīvojamā iekštelpa	1	2.62	2.62	2.62	157.6
31	Dušas telpa	4 - Nedzīvojamā iekštelpa	1	2.68	2.68	2.68	32.5
32	Tualete	4 - Nedzīvojamā iekštelpa	1	2.5	2.5	2.5	2.1
33	Vannas telpa	4 - Nedzīvojamā iekštelpa	1	2.68	2.68	2.68	11.9
34	Gaitenis	4 - Nedzīvojamā iekštelpa	1	2.68	2.68	2.68	10.4
35	Vannas telpa	4 - Nedzīvojamā iekštelpa	1	2.68	2.68	2.68	7.3
36	Atpūtas telpa	4 - Nedzīvojamā iekštelpa	1	2.63	2.63	2.63	63.3
37	Tualete	4 - Nedzīvojamā iekštelpa	1	2.63	2.63	2.63	1.8
38	Tualete	4 - Nedzīvojamā iekštelpa	1	2.63	2.63	2.63	1.3
39	Ģērbtuve	4 - Nedzīvojamā iekštelpa	1	2.62	2.62	2.62	5.7
40	Priekštelpa	4 - Nedzīvojamā iekštelpa	1	2.85	2.85	2.85	9.1
41	Dušas telpa	4 - Nedzīvojamā iekštelpa	1	2.62	2.62	2.62	1.1
42	Dušas telpa	4 - Nedzīvojamā iekštelpa	1	2.62	2.62	2.62	1.1
43	Ģērbtuve	4 - Nedzīvojamā iekštelpa	1	2.62	2.62	2.62	6.5
44	Pirts	4 - Nedzīvojamā iekštelpa	1	2.5	2.5	2.5	7.5
45	Kabinets	4 - Nedzīvojamā iekštelpa	2	2.62	2.62	2.62	4.7
46	Kabinets	4 - Nedzīvojamā iekštelpa	2	2.62	2.62	2.62	10.9
47	Kabinets	4 - Nedzīvojamā iekštelpa	2	2.62	2.62	2.62	17.8
48	Kabinets	4 - Nedzīvojamā iekštelpa	2	2.67	2.67	2.67	18.5
49	Kabinets	4 - Nedzīvojamā iekštelpa	2	2.65	2.65	2.65	13.4
50	Kabinets	4 - Nedzīvojamā iekštelpa	2	2.65	2.65	2.65	16.8
51	Saimniecības telpas	4 - Nedzīvojamā iekštelpa	2	2.67	2.67	2.67	16.7
52	Kabinets	4 - Nedzīvojamā iekštelpa	2	2.66	2.66	2.66	65.5
53	Iekštelpa	4 - Nedzīvojamā iekštelpa	2	2.63	2.63	2.63	4.3
54	Kabinets	4 - Nedzīvojamā iekštelpa	2	2.65	2.65	2.65	17

Numurs	Nosaukums	Veids	Stāvs	Augstums (m)	Mazākais augstums (m)	Lielākais augstums (m)	Platība (m²)
55	Kabinets	4 - Nedzīvojamā iekštelpa	2	2.23	1.75	2.7	18.7
56	Gaitenis	4 - Nedzīvojamā iekštelpa	2	2.63	2.63	2.63	137.3
57	Kabinets	4 - Nedzīvojamā iekštelpa	2	2.7	2.7	2.7	13.6
58	Kabinets	4 - Nedzīvojamā iekštelpa	2	2.75	2.75	2.75	12.5
59	Kabinets	4 - Nedzīvojamā iekštelpa	2	2.71	2.71	2.71	14.7
60	Kabinets	4 - Nedzīvojamā iekštelpa	2	2.69	2.69	2.69	13.3
61	Kabinets	4 - Nedzīvojamā iekštelpa	2	2.73	2.73	2.73	15.4
62	Kabinets	4 - Nedzīvojamā iekštelpa	2	2.75	2.75	2.75	13.9
63	Kabinets	4 - Nedzīvojamā iekštelpa	2	2.64	2.64	2.64	12.9
64	Kabinets	4 - Nedzīvojamā iekštelpa	2	2.77	2.77	2.77	13.4
65	Saimniecības telpa	4 - Nedzīvojamā iekštelpa	2	2.64	2.64	2.64	8.9
66	Tualete	4 - Nedzīvojamā iekštelpa	2	2.31	2.17	2.44	1.1
67	Tualete	4 - Nedzīvojamā iekštelpa	2	2.63	2.63	2.63	1.1
68	Tualete	4 - Nedzīvojamā iekštelpa	2	2.28	2.11	2.44	3.3
69	Gaitenis, mazgāšanas telpa	4 - Nedzīvojamā iekštelpa	2	2.45	2.45	2.45	5.4
70	Telpa	4 - Nedzīvojamā iekštelpa	2	2.43	2.43	2.43	5.9
71	Telpa	4 - Nedzīvojamā iekštelpa	2	2.43	2.43	2.43	2.8
72	Gaitenis	4 - Nedzīvojamā iekštelpa	2	2.63	2.63	2.63	20.2
73	Kabinets	4 - Nedzīvojamā iekštelpa	2	2.66	2.66	2.66	13.1
74	Kabinets	4 - Nedzīvojamā iekštelpa	2	2.61	2.61	2.61	13
75	Kabinets	4 - Nedzīvojamā iekštelpa	2	2.62	2.62	2.62	12.9
76	Kabinets	4 - Nedzīvojamā iekštelpa	2	2.7	2.7	2.7	8.5
77	Tualete	4 - Nedzīvojamā iekštelpa	2	2.62	2.62	2.62	3.4
78	Kabinets	4 - Nedzīvojamā iekštelpa	2	2.62	2.62	2.62	12.7
79	Kabinets	4 - Nedzīvojamā iekštelpa	2	2.62	2.62	2.62	13.8
80	Gaitenis	4 - Nedzīvojamā iekštelpa	2	2.62	2.62	2.62	96.2
81	Kabinets	4 - Nedzīvojamā iekštelpa	2	2.64	2.64	2.64	15.1
82	Kabinets	4 - Nedzīvojamā iekštelpa	2	2.62	2.62	2.62	18.4
83	Kabinets	4 - Nedzīvojamā iekštelpa	3	2.62	2.62	2.62	16.3
84	Kabinets	4 - Nedzīvojamā iekštelpa	3	2.62	2.62	2.62	15.4
85	Kabinets	4 - Nedzīvojamā iekštelpa	3	2.62	2.62	2.62	15.8
86	Kabinets	4 - Nedzīvojamā iekštelpa	3	2.66	2.66	2.66	15.3
87	Palāta	4 - Nedzīvojamā iekštelpa	3	2.65	2.65	2.65	17
88	Palāta	4 - Nedzīvojamā iekštelpa	3	2.65	2.65	2.65	15.9
89	Palāta	4 - Nedzīvojamā iekštelpa	3	2.65	2.65	2.65	15.4
90	Palāta	4 - Nedzīvojamā iekštelpa	3	2.65	2.65	2.65	16.2



Numurs	Nosaukums	Veids	Stāvs	Augstums (m)	Mazākais augstums (m)	Lielākais augstums (m)	Platība (m²)
91	Kabinets	4 - Nedzīvojamā iekštelpa	3	2.59	2.59	2.59	11.8
92	Kabinets	4 - Nedzīvojamā iekštelpa	3	2.64	2.64	2.64	6.8
93	Gaitenis	4 - Nedzīvojamā iekštelpa	3	2.64	2.64	2.64	7
94	Dušas telpa	4 - Nedzīvojamā iekštelpa	3	2.6	2.6	2.6	1.5
95	Priekštelpa	4 - Nedzīvojamā iekštelpa	3	2.6	2.6	2.6	1.3
96	Gaitenis	4 - Nedzīvojamā iekštelpa	3	2.6	2.6	2.6	1.6
97	Tualete	4 - Nedzīvojamā iekštelpa	3	2.6	2.6	2.6	1.5
98	Gaitenis	4 - Nedzīvojamā iekštelpa	3	2.64	2.64	2.64	81.8
99	Bufete	4 - Nedzīvojamā iekštelpa	3	2.64	2.64	2.64	12
100	Palāta	4 - Nedzīvojamā iekštelpa	3	2.64	2.64	2.64	13.1
101	Palāta	4 - Nedzīvojamā iekštelpa	3	2.64	2.64	2.64	12.4
102	Kabinets	4 - Nedzīvojamā iekštelpa	3	2.64	2.64	2.64	13.7
103	Kabinets	4 - Nedzīvojamā iekštelpa	3	2.72	2.72	2.72	14.1
104	Kabinets	4 - Nedzīvojamā iekštelpa	3	2.95	2.95	2.95	13.7
105	Kabinets	4 - Nedzīvojamā iekštelpa	3	2.65	2.65	2.65	12.2
106	Ģērbtuve	4 - Nedzīvojamā iekštelpa	3	2.65	2.65	2.65	8.7
107	Tualete	4 - Nedzīvojamā iekštelpa	3	2.65	2.65	2.65	1.1
108	Tualete	4 - Nedzīvojamā iekštelpa	3	2.65	2.65	2.65	1
109	Tualete	4 - Nedzīvojamā iekštelpa	3	2.5	2.5	2.5	2.2
110	Mazgātava	4 - Nedzīvojamā iekštelpa	3	2.65	2.65	2.65	5.2
111	Tualete	4 - Nedzīvojamā iekštelpa	3	2.65	2.65	2.65	6.4
112	Tualete	4 - Nedzīvojamā iekštelpa	3	2.45	2.45	2.45	0.9
113	Tualete	4 - Nedzīvojamā iekštelpa	3	2.98	2.98	2.98	5.4
114	Gaitenis	4 - Nedzīvojamā iekštelpa	3	2.65	2.65	2.65	23
115	Kabinets	4 - Nedzīvojamā iekštelpa	3	2.6	2.6	2.6	13.2
116	Kabinets	4 - Nedzīvojamā iekštelpa	3	2.6	2.6	2.6	13.1
117	Kabinets	4 - Nedzīvojamā iekštelpa	3	2.61	2.61	2.61	12.9
118	Kabinets	4 - Nedzīvojamā iekštelpa	3	2.62	2.62	2.62	13
119	Kabinets	4 - Nedzīvojamā iekštelpa	3	2.65	2.65	2.65	12.6
120	Kabinets	4 - Nedzīvojamā iekštelpa	3	2.65	2.65	2.65	13.7
121	Kabinets	4 - Nedzīvojamā iekštelpa	3	2.62	2.62	2.62	17.5
122	Kabinets	4 - Nedzīvojamā iekštelpa	3	2.65	2.65	2.65	15.7
123	Kabinets	4 - Nedzīvojamā iekštelpa	3	2.63	2.63	2.63	15.9
124	Kabinets	4 - Nedzīvojamā iekštelpa	3	2.63	2.63	2.63	17.8
125	Gaitenis	4 - Nedzīvojamā iekštelpa	3	2.63	2.63	2.63	177.1
126	Kabinets	4 - Nedzīvojamā iekštelpa	4	2.63	2.63	2.63	17.7

Numurs	Nosaukums	Veids	Stāvs	Augstums (m)	Mazākais augstums (m)	Lielākais augstums (m)	Platība (m²)
127	Gērbtuve	4 - Nedzīvojamā iekštelpa	4	2.66	2.66	2.66	16.4
128	Trenažieru telpa	4 - Nedzīvojamā iekštelpa	4	2.62	2.62	2.62	66.2
129	Skapis	4 - Nedzīvojamā iekštelpa	4	2.2	2.2	2.2	0.7
130	Skapis	4 - Nedzīvojamā iekštelpa	4	2.2	2.2	2.2	0.7
131	Tualete	4 - Nedzīvojamā iekštelpa	4	2.6	2.6	2.6	1.9
132	Gērbtuve	4 - Nedzīvojamā iekštelpa	4	2.6	2.6	2.6	16.4
133	Kabinets	4 - Nedzīvojamā iekštelpa	4	2.63	2.63	2.63	14.9
134	Kabinets	4 - Nedzīvojamā iekštelpa	4	2.63	2.63	2.63	15.4
135	Kabinets	4 - Nedzīvojamā iekštelpa	4	2.63	2.63	2.63	17.4
136	Gaitenis	4 - Nedzīvojamā iekštelpa	4	2.63	2.63	2.63	163.8
137	Kabinets	4 - Nedzīvojamā iekštelpa	4	2.66	2.66	2.66	13.2
138	Kabinets	4 - Nedzīvojamā iekštelpa	4	2.68	2.68	2.68	12.2
139	Priekštelpa	4 - Nedzīvojamā iekštelpa	4	2.2	2.2	2.2	0.7
140	Kabinets	4 - Nedzīvojamā iekštelpa	4	2.65	2.65	2.65	14.2
141	Kabinets	4 - Nedzīvojamā iekštelpa	4	2.65	2.65	2.65	13.2
142	Kabinets	4 - Nedzīvojamā iekštelpa	4	2.65	2.65	2.65	13.1
143	Kabinets	4 - Nedzīvojamā iekštelpa	4	2.65	2.65	2.65	14.1
144	Kabinets	4 - Nedzīvojamā iekštelpa	4	2.66	2.66	2.66	12.2
145	Saimniecības telpa	4 - Nedzīvojamā iekštelpa	4	2.64	2.64	2.64	7.6
146	Tualete	4 - Nedzīvojamā iekštelpa	4	2.64	2.64	2.64	1.2
147	Tualete	4 - Nedzīvojamā iekštelpa	4	2.64	2.64	2.64	1.3
148	Tualete	4 - Nedzīvojamā iekštelpa	4	2.64	2.64	2.64	1.3
149	Tualete	4 - Nedzīvojamā iekštelpa	4	2.64	2.64	2.64	2.6
150	Mazgātava	4 - Nedzīvojamā iekštelpa	4	2.64	2.64	2.64	6
151	Tualete	4 - Nedzīvojamā iekštelpa	4	2.64	2.64	2.64	4.5
152	Tualete	4 - Nedzīvojamā iekštelpa	4	2.64	2.64	2.64	1.2
153	Tualete	4 - Nedzīvojamā iekštelpa	4	2.53	2.53	2.53	5.9
154	Mazgātava	4 - Nedzīvojamā iekštelpa	4	2.64	2.64	2.64	2.3
155	Gaitenis	4 - Nedzīvojamā iekštelpa	4	2.64	2.64	2.64	20.4
156	Kabinets	4 - Nedzīvojamā iekštelpa	4	2.62	2.62	2.62	14.8
157	Kabinets	4 - Nedzīvojamā iekštelpa	4	2.61	2.61	2.61	13.1
158	Kabinets	4 - Nedzīvojamā iekštelpa	4	2.58	2.58	2.58	14.7
159	Kabinets	4 - Nedzīvojamā iekštelpa	4	2.63	2.63	2.63	13.9
160	Kabinets	4 - Nedzīvojamā iekštelpa	4	2.6	2.6	2.6	12.7
161	Kabinets	4 - Nedzīvojamā iekštelpa	4	2.58	2.58	2.58	13.6
162	Gaitenis	4 - Nedzīvojamā iekštelpa	4	2.73	2.6	2.86	73



Numurs	Nosaukums	Veids	Stāvs	Augstums (m)	Mazākais augstums (m)	Lielākais augstums (m)	Platība (m²)
163	Kabinets	4 - Nedzīvojamā iekštelpa	4	2.57	2.57	2.57	18.9
164	Kabinets	4 - Nedzīvojamā iekštelpa	4	2.62	2.62	2.62	17
165	Kabinets	4 - Nedzīvojamā iekštelpa	4	2.64	2.64	2.64	16.8
166	Kabinets	4 - Nedzīvojamā iekštelpa	4	2.46	2.46	2.46	4.5
167	Kabinets	4 - Nedzīvojamā iekštelpa	4	2.62	2.62	2.62	13
168	Kabinets	4 - Nedzīvojamā iekštelpa	5	2.68	2.68	2.68	16.1
169	Kabinets	4 - Nedzīvojamā iekštelpa	5	2.64	2.64	2.64	15
170	Tualete	4 - Nedzīvojamā iekštelpa	5	2.64	2.64	2.64	0.9
171	Tualete	4 - Nedzīvojamā iekštelpa	5	2.47	2.47	2.47	3.4
172	Priekštelpa	4 - Nedzīvojamā iekštelpa	5	2.47	2.47	2.47	2.4
173	Priekštelpa	4 - Nedzīvojamā iekštelpa	5	2.47	2.47	2.47	2.5
174	Pieliekamais	4 - Nedzīvojamā iekštelpa	5	2.47	2.47	2.47	1
175	Kabinets	4 - Nedzīvojamā iekštelpa	5	2.87	2.87	2.87	40.2
176	Laboratorija	4 - Nedzīvojamā iekštelpa	5	2.47	2.47	2.47	8.8
177	Laboratorija	4 - Nedzīvojamā iekštelpa	5	2.47	2.47	2.47	9.2
178	Saimniecības telpa	4 - Nedzīvojamā iekštelpa	5	2.64	2.64	2.64	15.1
179	Kabinets	4 - Nedzīvojamā iekštelpa	5	2.64	2.64	2.64	15.6
180	Kabinets	4 - Nedzīvojamā iekštelpa	5	2.64	2.64	2.64	15.9
181	Kabinets	4 - Nedzīvojamā iekštelpa	5	2.64	2.64	2.64	16.9
182	Gaitenis	4 - Nedzīvojamā iekštelpa	5	2.64	2.64	2.64	97.7
183	Kabinets	4 - Nedzīvojamā iekštelpa	5	2.62	2.62	2.62	11.6
184	Kabinets	4 - Nedzīvojamā iekštelpa	5	2.62	2.62	2.62	29.8
185	Gaitenis	4 - Nedzīvojamā iekštelpa	5	2.2	2.2	2.2	0.9
186	Gaitenis	4 - Nedzīvojamā iekštelpa	5	2.2	2.2	2.2	0.7
187	Kabinets	4 - Nedzīvojamā iekštelpa	5	2.62	2.62	2.62	9.2
188	Kabinets	4 - Nedzīvojamā iekštelpa	5	2.62	2.62	2.62	14.4
189	Kabinets	4 - Nedzīvojamā iekštelpa	5	2.62	2.62	2.62	15.5
190	Kabinets	4 - Nedzīvojamā iekštelpa	5	2.62	2.62	2.62	12.8
191	Kabinets	4 - Nedzīvojamā iekštelpa	5	2.62	2.62	2.62	12.7
192	Saimniecības telpa	4 - Nedzīvojamā iekštelpa	5	2.61	2.61	2.61	7.5
193	Pieliekamais	4 - Nedzīvojamā iekštelpa	5	2.61	2.61	2.61	1.2
194	Tualete	4 - Nedzīvojamā iekštelpa	5	2.44	2.44	2.44	1.3
195	Tualete	4 - Nedzīvojamā iekštelpa	5	2.44	2.44	2.44	1.1
196	Tualete	4 - Nedzīvojamā iekštelpa	5	2.44	2.44	2.44	2.4
197	Mazgātava	4 - Nedzīvojamā iekštelpa	5	2.44	2.44	2.44	5.8
198	Tualete	4 - Nedzīvojamā iekštelpa	5	2.43	2.43	2.43	4.7

Numurs	Nosaukums	Veids	Stāvs	Augstums (m)	Mazākais augstums (m)	Lielākais augstums (m)	Platība (m²)
199	Mazgātava	4 - Nedzīvojamā iekštelpa	5	2.43	2.43	2.43	2.1
200	Tualete	4 - Nedzīvojamā iekštelpa	5	2.43	2.43	2.43	0.9
201	Tualete	4 - Nedzīvojamā iekštelpa	5	2.61	2.61	2.61	5.5
202	Gaitenis	4 - Nedzīvojamā iekštelpa	5	2.63	2.63	2.63	20.8
203	Kabinets	4 - Nedzīvojamā iekštelpa	5	2.64	2.64	2.64	12.8
204	Kabinets	4 - Nedzīvojamā iekštelpa	5	2.64	2.64	2.64	13.1
205	Kabinets	4 - Nedzīvojamā iekštelpa	5	2.64	2.64	2.64	6.3
206	Kabinets	4 - Nedzīvojamā iekštelpa	5	2.64	2.64	2.64	5.9
207	Kabinets	4 - Nedzīvojamā iekštelpa	5	2.62	2.62	2.62	12.3
208	Kabinets	4 - Nedzīvojamā iekštelpa	5	2.62	2.62	2.62	25.9
209	Skapis	4 - Nedzīvojamā iekštelpa	5	2.2	2.2	2.2	0.9
210	Skapis	4 - Nedzīvojamā iekštelpa	5	2.2	2.2	2.2	0.9
211	Priekštelpa	4 - Nedzīvojamā iekštelpa	5	2.2	2.2	2.2	0.9
212	Kabinets	4 - Nedzīvojamā iekštelpa	5	2.62	2.62	2.62	18
213	Ģērbtuve	4 - Nedzīvojamā iekštelpa	5	2.62	2.62	2.62	5.4
214	Kabinets	4 - Nedzīvojamā iekštelpa	5	2.62	2.62	2.62	10.3
215	Kabinets	4 - Nedzīvojamā iekštelpa	5	2.62	2.62	2.62	11.3
216	Gaitenis	4 - Nedzīvojamā iekštelpa	5	2.62	2.62	2.62	2.9
217	Mazgātava	4 - Nedzīvojamā iekštelpa	5	2.62	2.62	2.62	1.4
218	Kabinets	4 - Nedzīvojamā iekštelpa	5	2.62	2.62	2.62	18
219	Kabinets	4 - Nedzīvojamā iekštelpa	5	2.62	2.62	2.62	23.6
220	Gaitenis	4 - Nedzīvojamā iekštelpa	5	2.62	2.62	2.62	114.8
221	Priekštelpa	4 - Nedzīvojamā iekštelpa	6	2.62	2.62	2.62	0.3
222	Kase	4 - Nedzīvojamā iekštelpa	6	2.48	2.48	2.48	5.8
223	Saimniecības telpa	4 - Nedzīvojamā iekštelpa	6	2.68	2.68	2.68	10.1
224	Kabinets	4 - Nedzīvojamā iekštelpa	6	2.68	2.68	2.68	14.7
225	Kabinets	4 - Nedzīvojamā iekštelpa	6	2.68	2.68	2.68	16.7
226	Laboratorija	4 - Nedzīvojamā iekštelpa	6	2.63	2.63	2.63	16.2
227	Laboratorija	4 - Nedzīvojamā iekštelpa	6	2.63	2.63	2.63	16.9
228	Laboratorija	4 - Nedzīvojamā iekštelpa	6	2.63	2.63	2.63	15.7
229	Kabinets	4 - Nedzīvojamā iekštelpa	6	2.63	2.63	2.63	17
230	Kabinets	4 - Nedzīvojamā iekštelpa	6	2.63	2.63	2.63	16.1
231	Kabinets	4 - Nedzīvojamā iekštelpa	6	2.63	2.63	2.63	16.4
232	Kabinets	4 - Nedzīvojamā iekštelpa	6	2.63	2.63	2.63	18.4
233	Gaitenis	4 - Nedzīvojamā iekštelpa	6	2.61	2.61	2.61	101.2
234	Gaitenis	4 - Nedzīvojamā iekštelpa	6	2.2	2.2	2.2	0.9



Numurs	Nosaukums	Veids	Stāvs	Augstums (m)	Mazākais augstums (m)	Lielākais augstums (m)	Platība (m²)
235	Noliktava	4 - Nedzīvojamā iekštelpa	6	2.62	2.62	2.62	12.5
236	Noliktava	4 - Nedzīvojamā iekštelpa	6	2.62	2.62	2.62	14
237	Kabinets	4 - Nedzīvojamā iekštelpa	6	2.62	2.62	2.62	13
238	Kabinets	4 - Nedzīvojamā iekštelpa	6	2.62	2.62	2.62	12.7
239	Kabinets	4 - Nedzīvojamā iekštelpa	6	2.62	2.62	2.62	13.7
240	Kabinets	4 - Nedzīvojamā iekštelpa	6	2.62	2.62	2.62	15.3
241	Kabinets	4 - Nedzīvojamā iekštelpa	6	2.62	2.62	2.62	13.8
242	Kabinets	4 - Nedzīvojamā iekštelpa	6	2.62	2.62	2.62	13.6
243	Ģērbtuve	4 - Nedzīvojamā iekštelpa	6	2.95	2.95	2.95	7.4
244	Pieliekamais	4 - Nedzīvojamā iekštelpa	6	2.95	2.95	2.95	1.5
245	Tualete	4 - Nedzīvojamā iekštelpa	6	2.6	2.6	2.6	1.7
246	Gaitenis	4 - Nedzīvojamā iekštelpa	6	2.62	2.62	2.62	3.6
247	Tualete	4 - Nedzīvojamā iekštelpa	6	2.62	2.62	2.62	1.1
248	Tualete	4 - Nedzīvojamā iekštelpa	6	2.62	2.62	2.62	2.4
249	Mazgātava	4 - Nedzīvojamā iekštelpa	6	2.62	2.62	2.62	2.1
250	Tualete	4 - Nedzīvojamā iekštelpa	6	2.62	2.62	2.62	3.8
251	Mazgātava	4 - Nedzīvojamā iekštelpa	6	2.62	2.62	2.62	2
252	Tualete	4 - Nedzīvojamā iekštelpa	6	2.62	2.62	2.62	1.4
253	Saimniecības telpa	4 - Nedzīvojamā iekštelpa	6	2.95	2.95	2.95	6.8
254	Gaitenis	4 - Nedzīvojamā iekštelpa	6	2.95	2.95	2.95	7.1
255	Gaitenis	4 - Nedzīvojamā iekštelpa	6	2.95	2.95	2.95	16.2
256	Kabinets	4 - Nedzīvojamā iekštelpa	6	2.68	2.68	2.68	13.7
257	Kabinets	4 - Nedzīvojamā iekštelpa	6	2.71	2.71	2.71	13.8
258	Kabinets	4 - Nedzīvojamā iekštelpa	6	2.66	2.66	2.66	13.8
259	Kabinets	4 - Nedzīvojamā iekštelpa	6	2.62	2.62	2.62	13.1
260	Kabinets	4 - Nedzīvojamā iekštelpa	6	2.62	2.62	2.62	13.5
261	Kabinets	4 - Nedzīvojamā iekštelpa	6	2.63	2.63	2.63	14.5
262	Gaitenis	4 - Nedzīvojamā iekštelpa	6	2.65	2.65	2.65	62.3
263	Kabinets	4 - Nedzīvojamā iekštelpa	6	2.22	1.8	2.64	8
264	Kabinets	4 - Nedzīvojamā iekštelpa	6	2.23	1.8	2.65	9.9
265	Kabinets	4 - Nedzīvojamā iekštelpa	6	2.69	2.69	2.69	7
266	Gaitenis	4 - Nedzīvojamā iekštelpa	6	2.62	2.62	2.62	46.4
267	Iekštelpa	4 - Nedzīvojamā iekštelpa	1	2.61	2.61	2.61	1.4
268	Iekštelpa	4 - Nedzīvojamā iekštelpa	1	2.03	2.03	2.03	0.6
269	Iekštelpa	4 - Nedzīvojamā iekštelpa	1	2.55	2.55	2.55	0.5
270	Iekštelpa	4 - Nedzīvojamā iekštelpa	1	2.32	2.32	2.32	0.6

Numurs	Nosaukums	Veids	Stāvs	Augstums (m)	Mazākais augstums (m)	Lielākais augstums (m)	Platība (m²)
271	Kabinets	4 - Nedzīvojamā iekštelpa	4	2.66	2.5	2.82	12.9
272	Tualete	4 - Nedzīvojamā iekštelpa	2	2.83	2.7	2.96	6.3
273	Kabinets	4 - Nedzīvojamā iekštelpa	6	2.7	2.7	2.7	9
274	Kabinets	4 - Nedzīvojamā iekštelpa	6	2.66	2.66	2.66	16.8
275	Saimniecības telpa	4 - Nedzīvojamā iekštelpa	6	2.51	2.37	2.65	5
276	Kabinets	4 - Nedzīvojamā iekštelpa	6	2.65	2.65	2.65	10.5
277	Kabinets	4 - Nedzīvojamā iekštelpa	6	2.66	2.66	2.66	11.5
278	Kabinets	4 - Nedzīvojamā iekštelpa	6	2.64	2.64	2.64	9.9

## 18. Labiekārtojumi

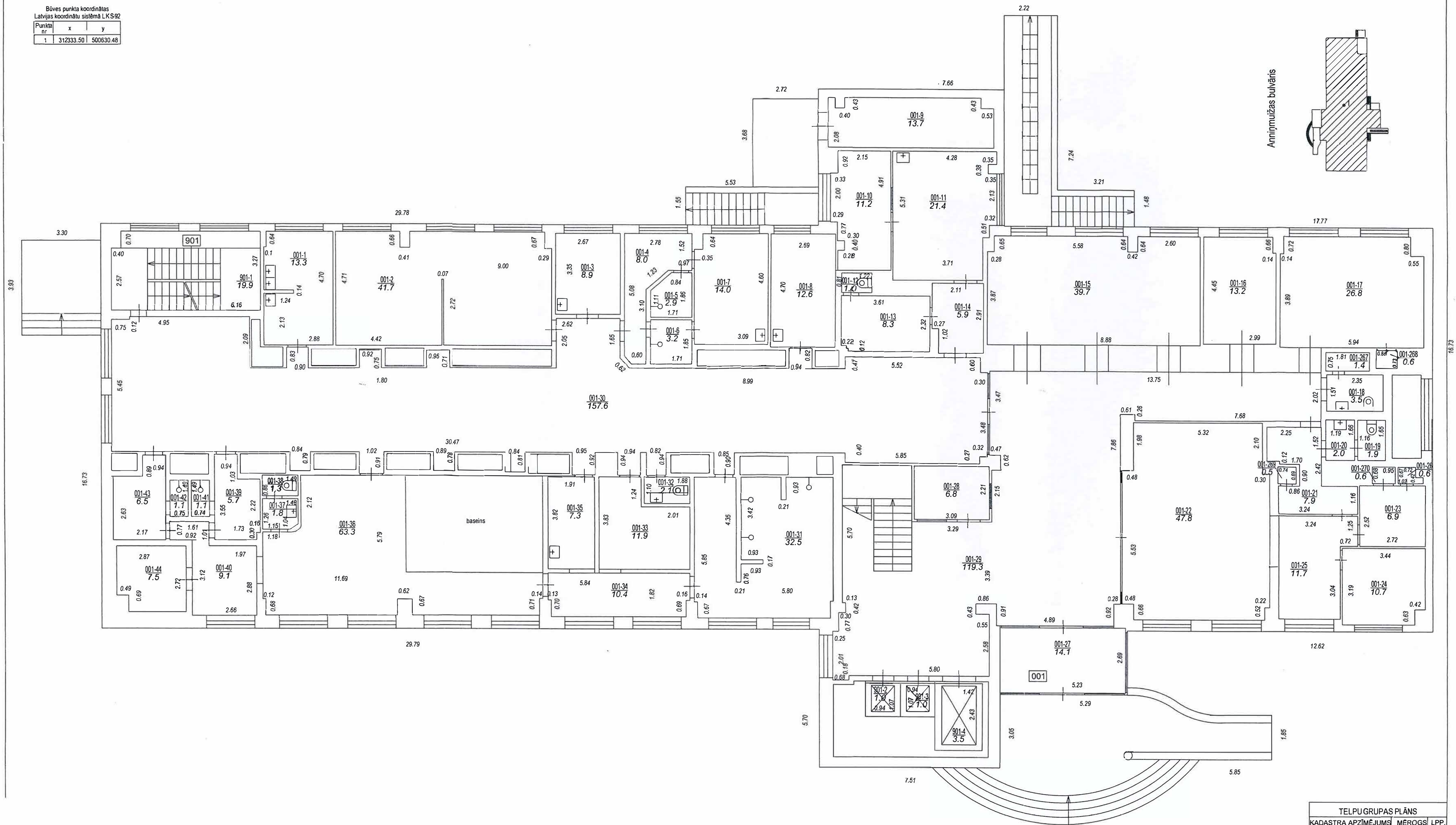
18.1. Telpu grupas ar kadastra apzīmējumu.....01000930001001001 labiekārtojumi

Reģistrētie labiekārtojumi	Noteikšanas veids (ja ir)	Apjoms (ja ir)
Apkure. Centralizētā	Apvidū ir konstatēts	
Aukstā ūdens apgāde. Centralizētā	Apvidū ir konstatēts	
Aukstā ūdens apgāde. Iekšējā ugunsdzēsības ūdens apgāde	Apvidū ir konstatēts	
Citi, iepriekš neklasificēti, labiekārtojumi. Pods / pusuārs / bidē	Apvidū ir konstatēts	
Citi, iepriekš neklasificēti, labiekārtojumi. Vanna / duša	Apvidū ir konstatēts	
Drošības sistēmas. Aizsargsignalizācijas sistēma	Apvidū ir konstatēts	
Drošības sistēmas. Ugunsaisardzības sistēma	Apvidū ir konstatēts	
Elektroapgāde. Centralizētā	Apvidū ir konstatēts	
Kanalizācija. Centralizētā	Apvidū ir konstatēts	
Karstā ūdens apgāde. Centralizētā	Apvidū ir konstatēts	
Ugunsnoturības pakāpe	Dokuments	U1a
Vājstrāvas tīkli. Telefons	Apvidū ir konstatēts	
Vēdināšana. Dabiskā	Apvidū ir konstatēts	
Vēdināšana. Piespiedu	Apvidū ir konstatēts	

18.1.1. Labiekārtojumu datums: .....15.10.2016



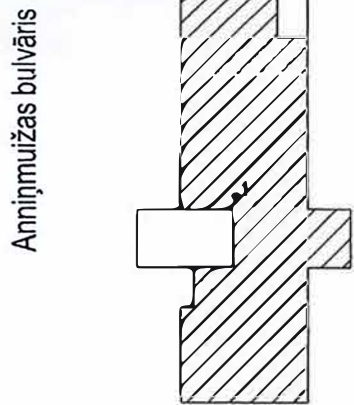
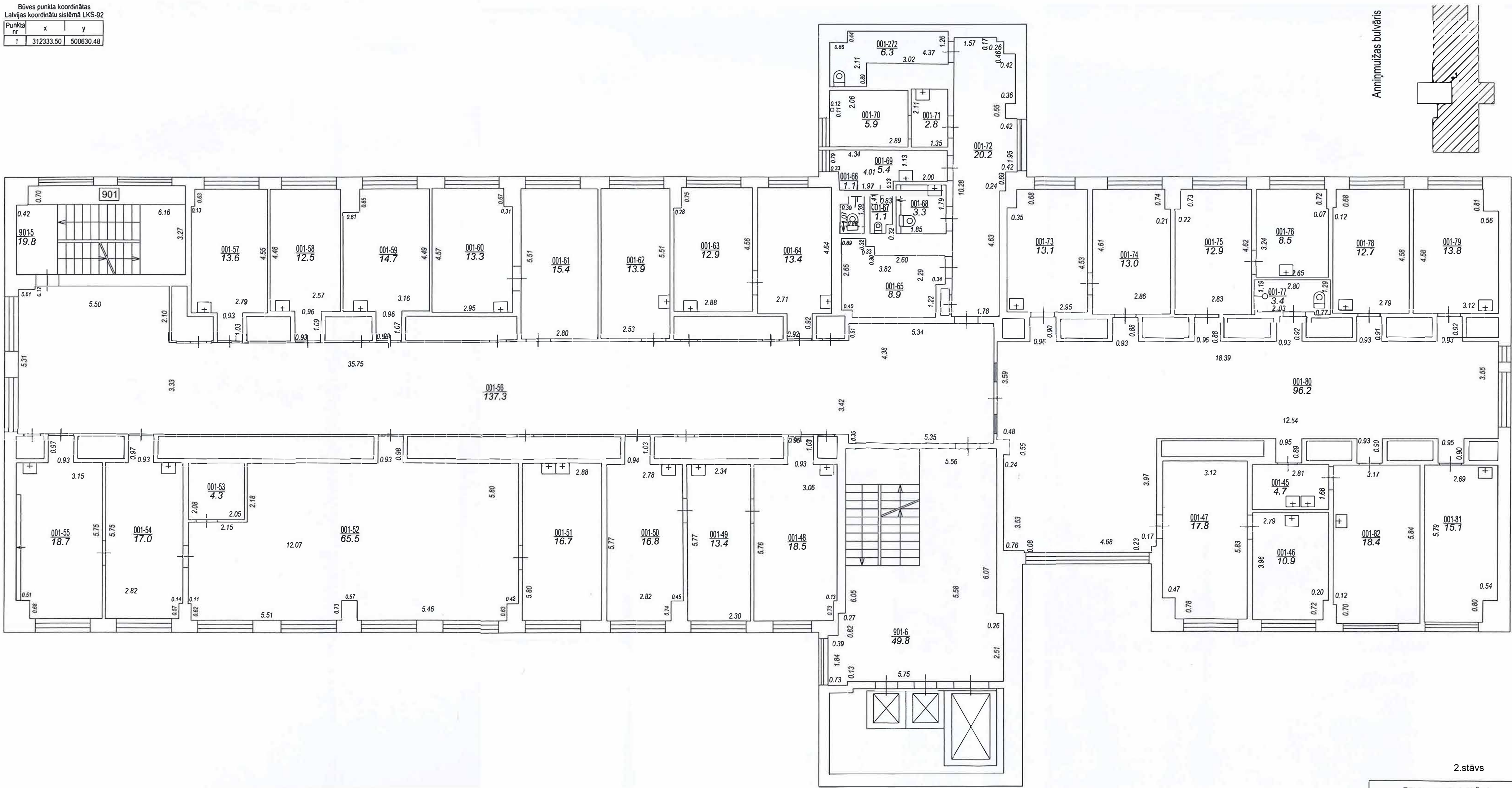
Būves punkta koordinātas		
Latvijas koordinātu sistēmā LKS92		
Punkta nr	x	y
1	312333.501	500630.48



TELPU GRUPAS PLĀNS		
KADASTRA APZĪMĒJUMS	MĒROGS	LPP.
01000930001001001	1:100	12



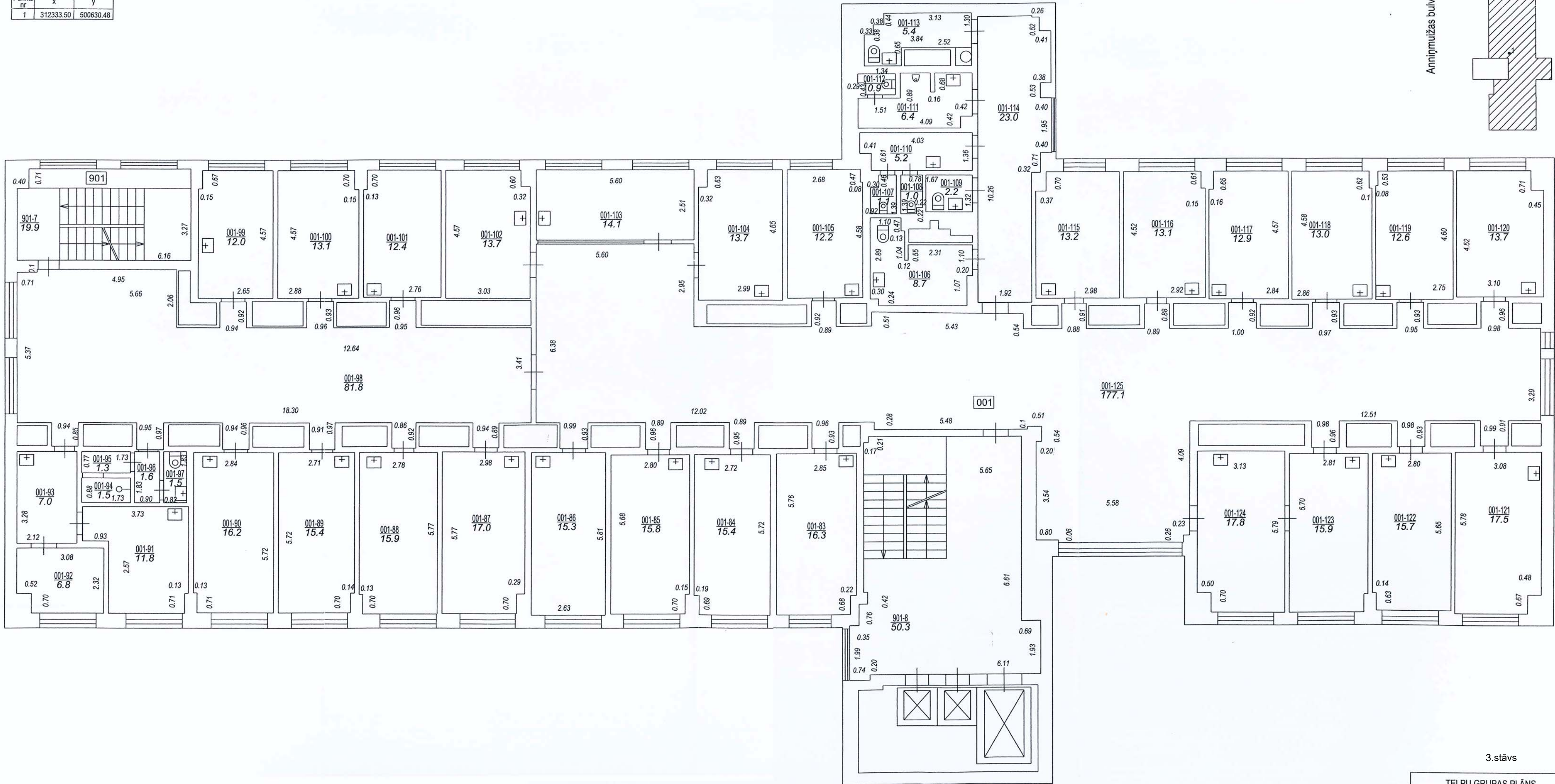
Būves punkta koordinātas Latvijas koordinātu sistēmā LKS-92		
Punkta nr	x	y
1	312333.50	500630.48





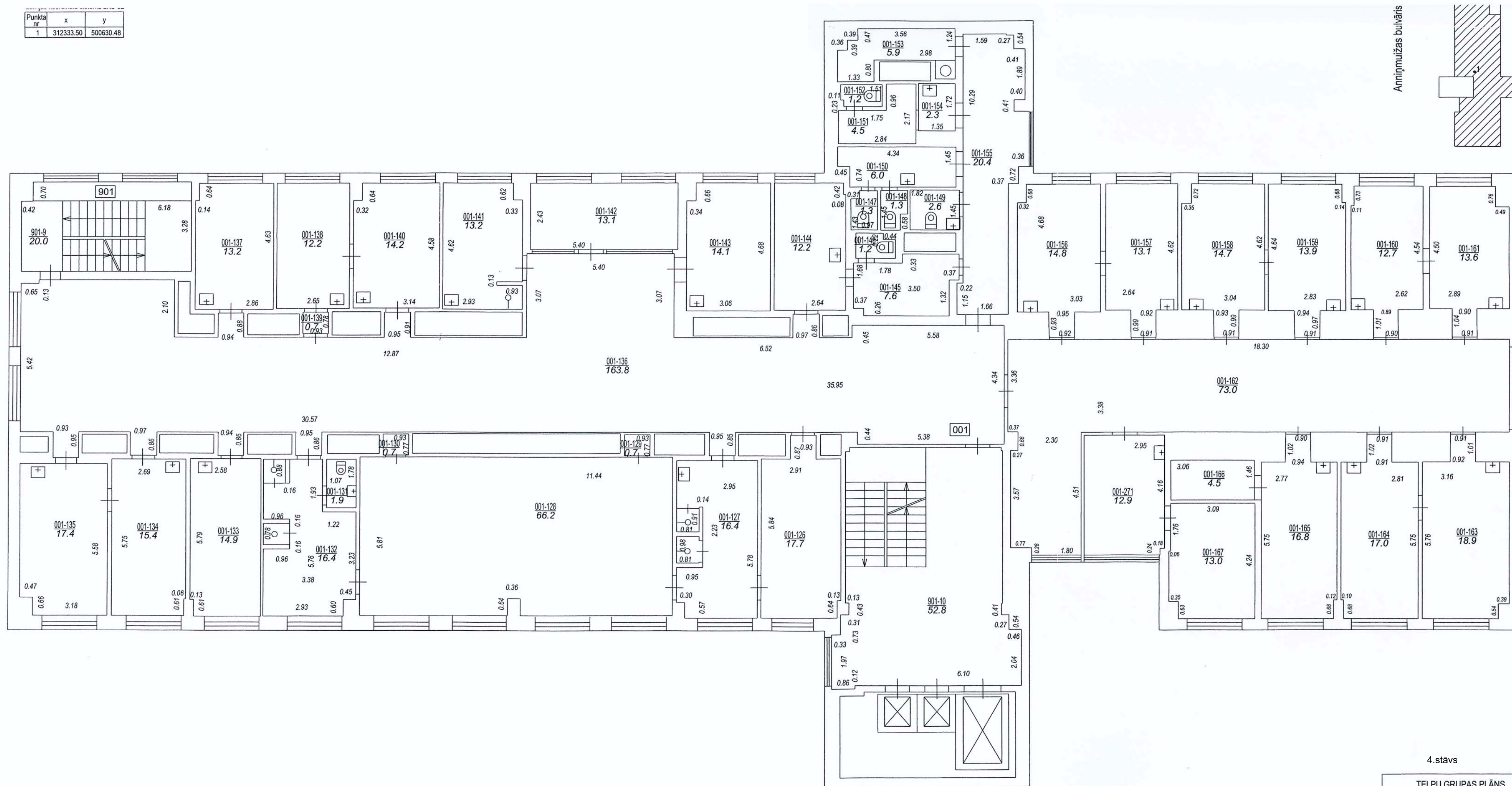
Būves punkta koordinātas  
Latvijas koordinātu sistēmā LKS-92

Punkta nr	x	y
1	312333.50	500630.48





Punkta nr	x	y
1	312333.50	500630.48

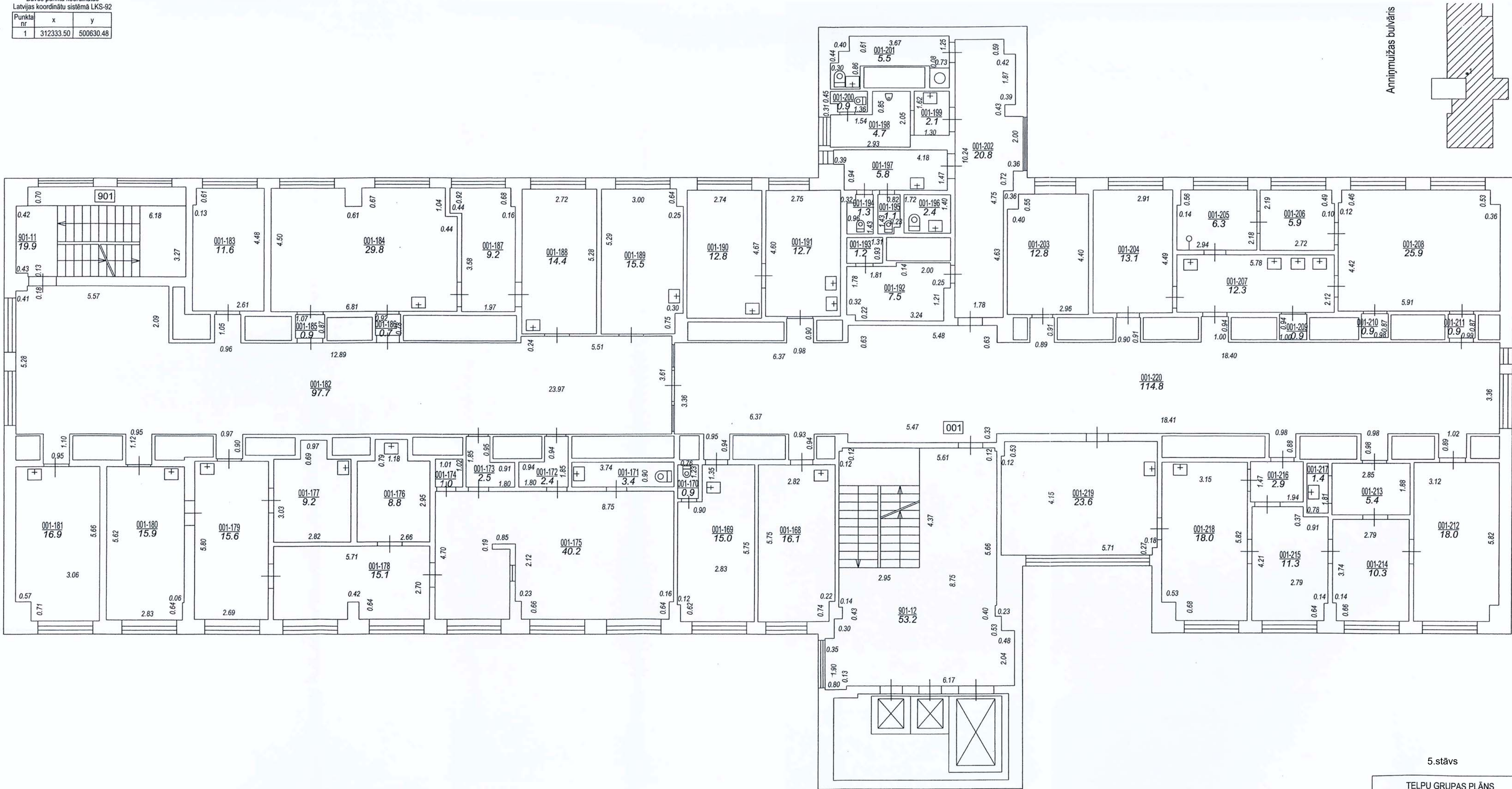


4.stāvs

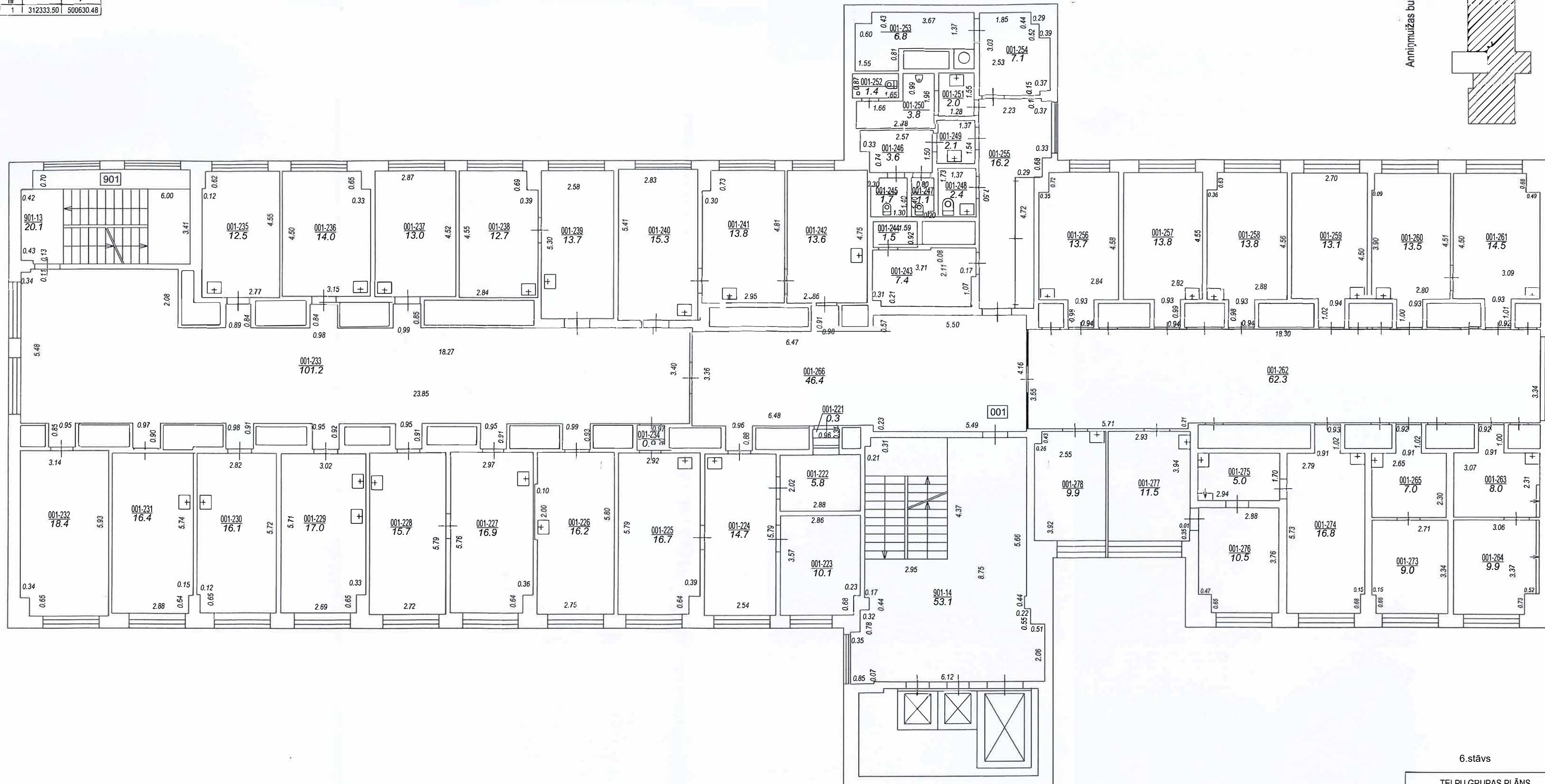
TELPU GRUPAS PLĀNS		
KADASTRA APZĪMĒJUMS	MĒROGS	LPP.



Puves punkta koordinātas		
Latvijas koordinātu sistēmā LKS-92		
Punkta nr	x	y
1	312333.50	500630.48













A black and white photograph of a modern, multi-story office building. The building features a prominent grid-like facade with alternating horizontal bands of dark material and rows of windows. The windows are arranged in a regular pattern across the building's front. At the base of the building, there is a small, dark-colored kiosk or entrance structure. A car is partially visible in the foreground on the right side. The building is set against a light sky, and some foliage is visible on the left edge of the frame.

## ARHITEKTU/INŽENIERU PROFESIONĀLĀS ATBILDĪBAS APDROŠINĀŠANAS POLISE

# Nr. 35/000/000257/23

Apdrošinājuma ņēmējs:	Apdrošinātais:
Nosaukums: <b>EKOFONDS EF SIA</b>	Nosaukums: <b>EKOFONDS EF SIA</b>
Reģistrācijas Nr.: <b>40103404536</b>	Reģistrācijas Nr.: <b>40103404536</b>
Adrese: Mežnoras, Priedkalne, Garkalnes nov., LV-1024, Latvija	Adrese: Mežnoras, Priedkalne, Garkalnes nov., LV-1024, Latvija
Tālr./fakss: 29403731	Tālr./fakss: 29403731

<b>Retroaktīvais datums:</b>	No <b>15.09.2009</b> plkst. <b>00:00</b>
<b>Apdrošināšanas periods:</b>	No <b>06.01.2023</b> plkst. <b>00:00</b> līdz <b>05.01.2024</b> plkst. <b>23:59</b>
<b>Pagarinātais paziņošanas periods līdz:</b>	Līdz <b>05.01.2026</b> plkst. <b>24:00</b>

<b>Apdrošinātā profesija:</b>	Arhitektūras, būvkonstrukciju, ūdensapgādes, kanalizācijas, elektronisko sakaru sistēmu un tīklu projektēšana un autoruzraudzība. Energoauditori
-------------------------------	--

Apdrošināšanas objekts	Atbildības limits	Pašrisks*
Profesionālā civiltiesiskā atbildība Par vienu atsevišķu apdrošināšanas gadījumu un par vairākiem apdrošināšanas gadījumiem kopā apdrošināšanas perioda laikā:	150 000,00 EUR	1 400,00 EUR
<b>Kopā:</b>	<b>150 000,00 EUR</b>	

\* par katru apdrošināšanas gadījumu

<b>Apdrošinātie riski:</b>	Profesionālā atbildība saskaņā ar apdrošināšanas noteikumiem
Apdrošināšanas noteikumi: <i>Profesionālās civiltiesiskās atbildības apdrošināšanas noteikumi Nr.PIW 19</i>	

<p><b>Papildus nosacījumi:</b></p> <ol style="list-style-type: none"> <li>Šīs polises neatņemama sastāvdaļa ir visi tās pielikumi un pieteikuma forma.</li> <li>Nevienam pārapdrošinātājam vai apdrošinātājam nav jānodrošina segums, un neviens pārapdrošinātājs vai apdrošinātājs nav atbildīgs par jebkādu atlīdzību vai labumu piešķiršanu saskaņā ar šo apdrošināšanas līgumu, ciktāl šāda seguma nodrošināšana, šādas prasības samaksa vai šāda labuma nodrošināšana pakļautu pārapdrošinātāju vai apdrošinātāju jebkādam sankciju riskam, aizliegumiem vai ierobežojumiem saskaņā ar Apvienoto Nāciju Organizācijas rezolūcijām vai tirdzniecības vai ekonomiskām sankcijām, Eiropas Savienības, Latvijas Republikas, Apvienotās Karalistes vai Amerikas Savienoto Valstu likumiem un noteikumiem (ar nosacījumu, ka tas nepārkāpj vietējos valsts tiesību aktus, kas piemērojami konkrētajam pārapdrošinātājam vai apdrošinātājam). Apdrošinātājam ir pienākums nekavējoties, bez iepriekšēja brīdinājuma, izbeigt šo apdrošināšanas līgumu, ja apdrošinātais uzņēmums, tā amatpersonas vai patiesie labuma guvēji ir iekļauti kādā no iepriekš minētajiem sankciju sarakstiem.</li> <li>Apdrošināšanas izplatīšanā tieši iesaistīts Compensa darbinieks vai apdrošināšanas starpnieks, ar kuru Compensa ir noslēgts sadarbības līgums, par polises pārdošanu saņem atalgojumu un/vai komisiju, kura ir ietverta polises apdrošināšanas prēmijā.</li> <li>Prēmija ir aprēķināta pamatojoties uz: plānoto 2023. gada apgrozījumu: 70 000 EUR un būvspeciālistu skaitu: 6.</li> <li>Apdrošināšanas segums ir spēkā attiecībā uz sekojošiem sertificētiem darbiniekiem: <ul style="list-style-type: none"> <li>- Jānis Eglītis, 110354-12755, projektēšana. Elektronisko sakaru sistēmu un tīklu projektēšana, sertif.Nr. 3-00349;</li> <li>- Anita Marinska, 141053-10142., arhitekta, sertf. Nr. 1-00182;</li> <li>- Liena Ivonna Šervinska, 290660-10404, arhitekta, sertf. Nr.1-00257;</li> <li>- Viktors Krikuns p.k.180257-10718, sert. Nr. 3-01658;</li> <li>- Jānis Valujevs, 150179-11372, elektroietaišu projektēšana (līdz 1 kv, no 1 līdz 35 kv), sert. Nr. 3-00604;</li> <li>- Jeļena Tapiļina, p.k. 170958-14454 ; ūdensapgādes un kanalizācijas sistēmu projektēšana, sertif.Nr.3-00181.</li> </ul> </li> <li>Apdrošinājuma ņēmējam un/vai apdrošinātājam ir pienākums nekavējoties rakstiski informēt cietušo trešo personu par nepieciešamību griezties pie apdrošinātāja nodarīto zaudējumu novērtēšanai. Apdrošinātājam ir pienākums rakstiski informēt apdrošinātāju par šī pienākuma izpildi.</li> <li>Apdrošināšanas noteikumu PIW 19 11.1., 11.2., 11.3., 11.4, 11.5., un 11.6.punktos noteiktie apdrošinājuma ņēmēja un/vai apdrošinātā pienākumi pēc apdrošinātā riska iestāšanās uzskatāmi par izpildītiem arī gadījumā, ja tos ir veikusi</li> </ol>
--

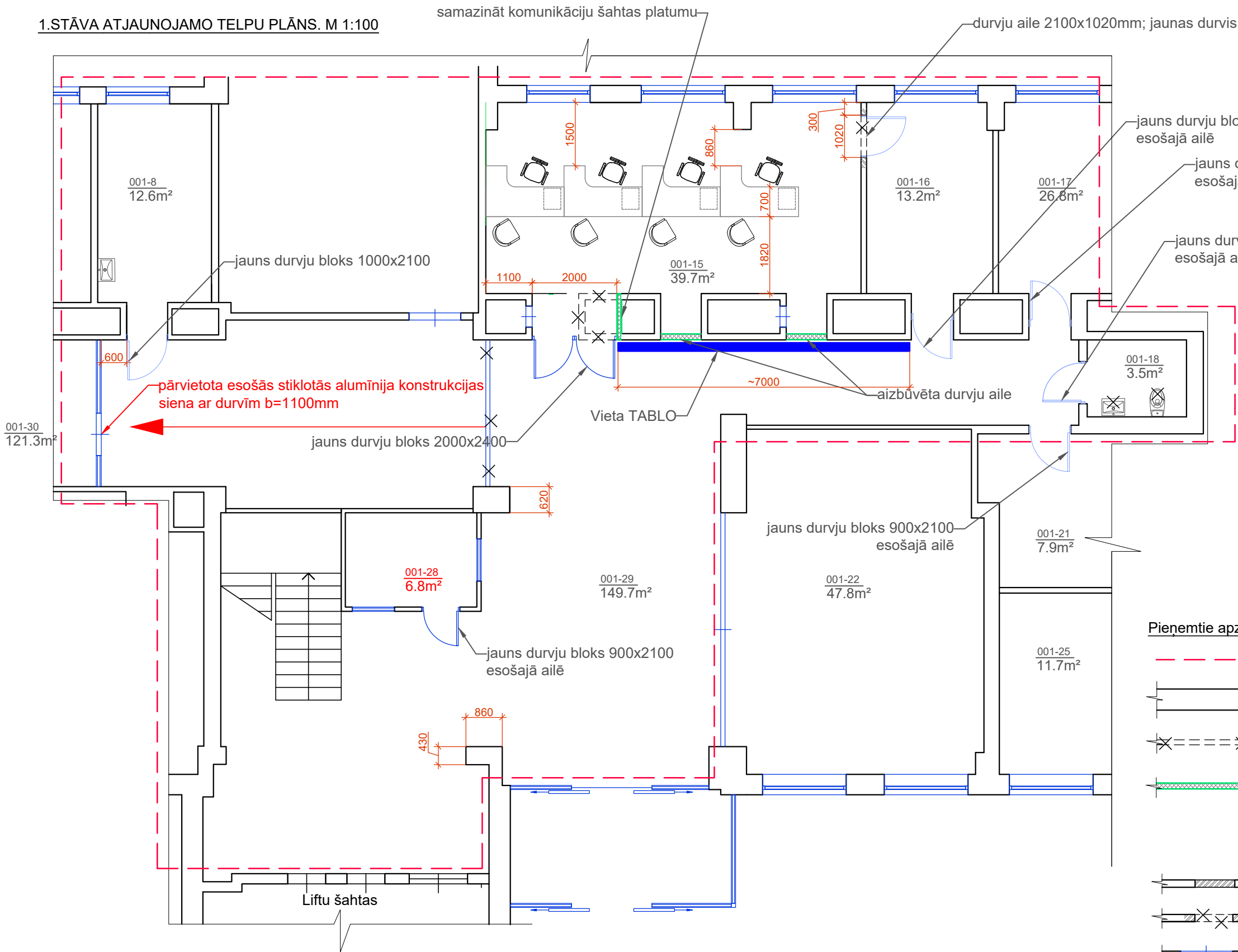
Compensa Vienna Insurance Group ADB Latvijas filiāle

Vienības gatve 87h  
Rīga, LV-1004

Reģ. Nr. 40103942087  
info@compensa.lv, www.compensa.lv

Klientu atbalsta tālrunis: 8888  
Zvanot no ārzemēm: +371 67558888

1.STĀVA ATJAUNOJAMO TELPU PLĀNS. M 1:100



Atjaunojamo telpu eksplikācija.

Nr. plānā	Telpas nosaukums	Telpas platība (m²)	Telpu grupas kods
001-8	Kabinets	12.6	1264
001-15	Reģistratūra	39.7	
001-16	Palīgtelpa	13.2	
001-17	Ģērbtuve	26.8	
001-18	Palīgtelpa	3.5	
001-21	Preču pieņemšana	7.9	
001-22	Tirdzniecības zāle (aptieka)	47.8	
001-25	Materiālu telpa	11.7	
001-28	Sargu telpa	6.8	korģēta telpu platība
001-29	Vestibils	149.7	
001-30	Gaitenis	121.3	

Pienēmtie apzīmējumi.

- Atjaunošanas darbu robeža
- Esošas sienas
- Nojauicama nenesoša starpsiena
- Projektētā jaunā starpsiena - Knauf sistēmas metāla karkasu (b=100mm) ar dubultu ģipškartona plātņu abpusēju apšuvumu un Paroc minerālvates skaņas izolāciju (R'w = 53dB) atbilstoši LBN 016-15 "Būvakustika" 3.pielikums. b = 150mm.
- Aizbūvēta aile
- Jaunizveidota aile
- Esoša aile

Piezīmes.

- Visi izmēri AR rasējumos doti milimetros, augstuma atzīmes dotas metros.
- Telpu numerācija uzrādīta atbilstoši Telpu grupas kadastrālās uzmērīšanas lietai.
- Pirms durvju izgatavošanas obligāti pārmērīt durvju ailes!
- Pirms projekta izstrādāšanas veikta komunikāciju šahtu apsekošana starp telpām 001-29; 001-08 un 001-15.

Projektētājs

**Ekofonds** EF

BŪVKOMERSANTA REĢISTRĀCIJAS APLIECĪBA Nr. 8921-R  
DZĒRBENES IELĀ 27 - 217, RĪGA, LV - 1006, TĀLR. 29403731; eglitis@ekofonds.lv; www.ekofonds.lv

Adrese:

Anņīpmuižas bulvāris 85, Rīga, LV-1029  
Būves Kad. apz. 0100 093 0001 001

Objekts:

AS Veselības centru apvienība.  
VCA centrs Elite. 1.stāva telpu ar  
Nr.8,15,16,28,29,vienkāršota atjaunošana.

PASŪTĪJUMA Nr.

084-23

STADIJA

PD paziņojuma dokumentācija

RASĒJUMA MARKA

AR

BPV

Jānis Eglītis

25-09-2023

BPDV

Anita Marinska

25-09-2023

Arhitekta

Anita Marinska

Rasējums:

1.stāva telpu plāns.

RASĒJUMA Nr.

AR-1

MĒROGS

1:100



## Telpu apdares darbi.

Nr. p. k.	Telpas nosaukums	Platība m²	Grīdlīstes m	Telpas augstums m	Grīdas		Sienas m²	Griesti m²	Durvis	Piezīmes
					Grīdlīstes	Flīzes m²				
001-8	Kabinets	12.6		2.72	Esoša apdare		35.3	Esošie griesti	PVC durvis. 1020x2100	jaunas durvis
001-15	Reģistratūra	39.7	30.8	2.54	PVC, h=10cm	39.7	70	Piekārtie griesti - akustiskie paneli. 39.7	PVC stiklotas durvis. 2000x2400	
001-16	Palīgtelpa	13.2	16.2	2.54	PVC, h=10cm	13.2	36	Piekārtie griesti - akustiskie paneli. 13.2	PVC durvis. 900x2100; 2 gab.	jaunas durvis
001-17	Ģērbtuve	26.8		2.61	Esoša apdare				PVC durvis. 900x2100; 1 gab.	mainīt tikai durvis
001-18	Palīgtelpa	3.5		2.61	Esoša apdare				PVC durvis. 900x2100; 1 gab.	mainīt tikai durvis
001-21	Preču pieņemšana	7.9		2.53	Esoša apdare				PVC durvis. 900x2100; 1 gab.	mainīt tikai durvis
001-28	Sargu telpa	6.8		2.54		6.8	24	Piekārtie griesti - akustiskie paneli. 6.8	PVC durvis. 900x2100; 1 gab.	jaunas durvis
001-29	Vestibils	149.7	70	2.54	PVC, h=10cm	149.7	195	Piekārtie griesti - akustiskie paneli. 149.7	stiklotas durvis alumīnija rāmī 1200x2100	koriģēta telpu platība
001-30	Gaitenis	121.3		2.62	Esoša apdare					koriģēta telpu platība

## Piezīmes.

1. Visi izmēri AR rasējumos doti milimetros.
2. Telpu numerācija uzrādīta atbilstoši Telpu grupas kadastrālās uzmērīšanas lietai.
3. Pirms durvju izgatavošanas obligāti pārmērīt durvju ailes!
4. Durvju "tīrajam atvērūmam" jābūt 900mm!
4. Apdares materiālu daudzums uzdots bez pielaidēm!

Projektētājs			<div><div><div>Ekofonds</div><div>EF</div></div><div><div></div><div></div></div></div> <div>BŪVKOMERSANTA REĢISTRĀCIJAS APLIECĪBA Nr. 8921-R DZĒRBENES IELĀ 27 - 217, RĪGA, LV - 1006, TĀLR. 29403731; eglitis@ekofonds.lv; www.ekofonds.lv</div>		
<div>Adrese:</div> <div>Anņīnmuižas bulvāris 85, Rīga, LV-1029 Būves Kad. apz. 0100 093 0001 001</div>			<div>Objekts:</div> <div>AS Veselības centru apvienība. VCA centrs Elite. 1.stāva telpu ar Nr.8,15,16,28,29,vienkāršota atjaunošana.</div>		<div>PASŪTĪJUMA Nr.</div> <div>084-23</div>
					<div>STADIJA</div> <div>PD paziņojuma dokumentācija</div>
					<div>RASĒJUMA MARKA</div> <div>AR</div>
BPV	Jānis Eglītis	25-09-2023	<div>Rasējums:</div> <div>Apdares darbu tabula.</div>		<div>RASĒJUMA Nr.</div> <div>AR-2</div>
BPDV	Anita Marinska	25-09-2023			<div>MĒROGS</div> <div>b.m.</div>
Arhitekts	Anita Marinska				